

ERSATZTEILSTAMM

- Verwaltet Preislisten der Lieferanten.
- Preisupdates können aus verschiedenen Formaten eingelesen werden (xls, csv, txt...).
- Artikel werden in die MECHANIK 3000 - Lagerverwaltung übernommen. Automatische Preisanpassung der eigenen Artikel.
- Rabathtaustabelle zur Umsetzung des Lieferanten-Rabattes auf das eigene Rabattsystem.
- Ist ein Artikel im eigenen Lager nicht vorhanden, wird in den Belegmodulen automatisch das Ersatzteil eingefügt.

Ersatzteilstamm (Muster AG)

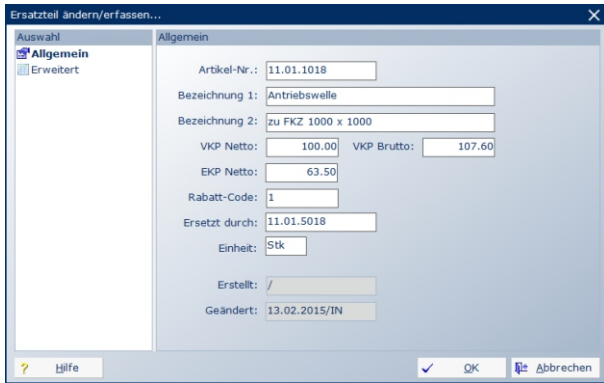
Marke: Koller

| ID | Bezeichnung | Zusatz | EKP | Netto | Brutto | Rab | Abgang | Ersetzt durch |
|----|------------------------------|-----------------|-------|--------|--------|-----|--------|---------------|
| 1 | Antriebswelle | zu FKZ 1000 x 1 | 63.50 | 100.00 | 107.60 | 1 | 3 | 11.01.5018 |
| 2 | Druckerkabel parallel 3m | Kabel parallel | 0.00 | 13.95 | 15.00 | 0 | 0 | |
| 3 | Druckerkabel parallel 4.5m | Kabel parallel | 0.00 | 17.67 | 19.00 | 0 | 0 | |
| 4 | Druckerkabel parallel 6m | Kabel parallel | 0.00 | 22.33 | 24.00 | 0 | 0 | |
| 5 | Druckerkabel parallel 9m | Kabel parallel | 0.00 | 31.63 | 34.00 | 0 | 0 | |
| 6 | ECONOMY Paralleldruckerka | Economy Drucke | 0.00 | 6.42 | 6.90 | 0 | 0 | |
| 7 | ECONOMY Paralleldruckerka | Economy Drucke | 0.00 | 7.35 | 7.90 | 0 | 0 | |
| 8 | Leunig Druckerkabel für Not | Kabel parallel | 0.00 | 32.56 | 35.00 | 0 | 0 | |
| 9 | Leunig Druckerkabel für Not | Kabel parallel | 0.00 | 30.70 | 33.00 | 0 | 0 | 11.01.1303 |
| 10 | Leunig Druckerkabel parallel | Kabel parallel | 0.00 | 60.00 | 64.56 | 2 | 0 | 11.01.1302 |
| 11 | Leunig Druckerkabel parallel | Kabel parallel | 0.00 | 116.28 | 125.00 | 0 | 0 | |
| 12 | Leunig Druckerkabel parallel | Kabel parallel | 0.00 | 147.91 | 159.00 | 0 | 0 | |
| 13 | Leunig Druckerkabel parallel | Kabel parallel | 0.00 | 231.63 | 249.00 | 0 | 0 | |
| 14 | Leunig Druckerkabel parallel | Kabel parallel | 0.00 | 218.60 | 235.00 | 0 | 0 | |
| 15 | Leunig Druckerkabel parallel | Kabel parallel | 0.00 | 315.35 | 339.00 | 0 | 0 | |
| 16 | Leunig RS-232 ST/ST 10m | Kabel seriell | 0.00 | 181.40 | 195.00 | 0 | 0 | |
| 17 | Leunig RS-232 ST/ST 20m | Kabel seriell | 0.00 | 265.12 | 285.00 | 0 | 0 | |
| 18 | Leunig RS-232 ST/ST 30m | Kabel seriell | 0.00 | 330.23 | 355.00 | 0 | 0 | |
| 19 | Leunig RS-232 ST/BU 10m | Kabel seriell | 0.00 | 181.40 | 195.00 | 0 | 0 | 11.01.3220 |
| 20 | Leunig RS-232 ST/BU 20m | Kabel seriell | 0.00 | 265.12 | 285.00 | 0 | 0 | |
| 21 | Leunig RS-232 ST/BU 30m | Kabel seriell | 0.00 | 330.23 | 355.00 | 0 | 0 | |
| 22 | Leunig RS-232 ST/BU 40m | Kabel seriell | 0.00 | 371.16 | 399.00 | 0 | 0 | |
| 23 | Leunig RS-232 ST/BU 50m | Kabel seriell | 0.00 | 445.58 | 479.00 | 0 | 0 | |
| 24 | Leunig RS-232 BU/BU 10m | Kabel seriell | 0.00 | 181.40 | 195.00 | 0 | 0 | |
| 25 | Leunig RS-232 BU/BU 20m | Kabel seriell | 0.00 | 265.12 | 285.00 | 0 | 0 | |
| 26 | Leunig RS-232 BU/BU 30m | Kabel seriell | 0.00 | 330.23 | 355.00 | 0 | 0 | |
| 27 | RS-232 Kabel ST/ST 1.8m | Kabel seriell | 0.00 | 13.77 | 14.80 | 0 | 0 | |

Aktion

- Artikel erfassen...
- Artikel kopieren...
- Artikel ändern...
- Artikel löschen...
- Lagerartikel bearbeiten...
- Artikel ins Lager aufnehmen...
- Hilfe...

STAMMDATEN

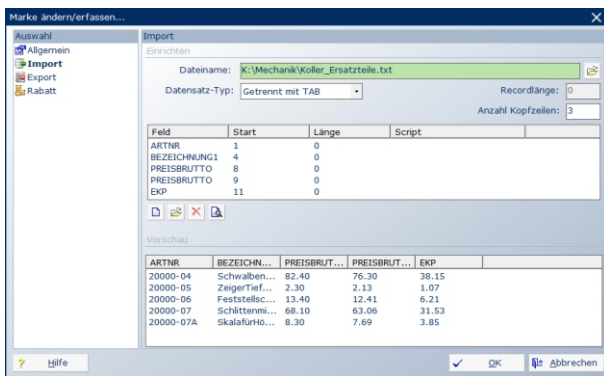


Der Ersatzteilstamm dient der Verwaltung von Ersatzteilen, die nicht im Lager geführt werden.

Ersatzteile können über das Modul Bestellungen eingekauft werden.

Das Einfügen in die Module Offerten und Fakturierung ist schnell und einfach.

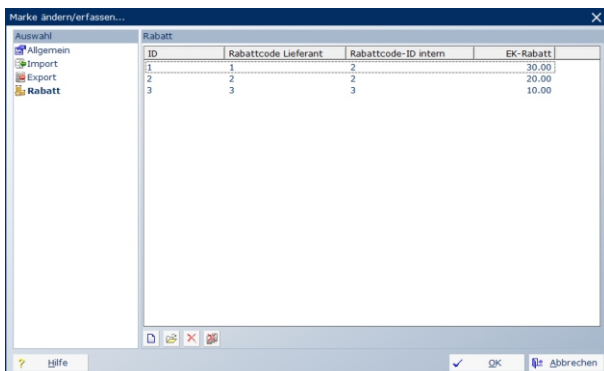
DATEN EINLESEN



Händler liefern Daten in verschiedenen Formaten (z. B. mit TAB getrennt, feste Feldbreite). Der Import kann auf diese Gegebenheiten angepasst werden.

Zudem besteht die Möglichkeit, Daten beim Einlesen anzupassen (z. B. Komma einfügen, führende Nullen entfernen...).

RABATT



Händlerrabatte können mittels Rabatttauschtable eingelese werden.