

DOKUMENTE FÜR ROHMATERIAL

- Keine mühsame und zeitraubende Suche nach Dokumenten, Bilder, Zeichnungen usw. Das Programm verwaltet die gesamte Dokumentenablage.
- Einfügen via Drag+Drop aus dem Explorer, Outlook oder vom DMS Client.
- Automatischer Ausdruck z.B.: der Zeichnung mit der Bestellung.
- Statusanzeige ob Dokumente für das Rohmaterial vorhanden sind.

Dokumente zu Rohmaterial (1.4301, Hohlstahl)

File Edit View Extras ?

übrige Dokumente
Zeichnungen
Zertifikate (2)

ID	Text	Datei	Datum	KZ
43	Zertifikat 2013	7.pdf	19.01...	IN
44	Zertifikat 2015	40.pdf	19.01...	IN

1 / 1

Qualitätsbescheinigung Oberflächenrauheit
Quality Certificate Surface Roughness

INTEGRAL
concept

Werksbescheinigung 2.1 nach EN 10204

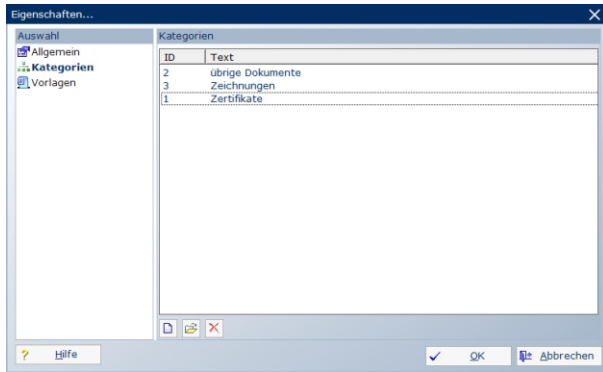
Wir bestätigen, dass das Material, welches für die unten aufgeführten Teile verwendet wurde, den Spezifikationen entspricht.
Der Ra-Wert der mediumberührten Oberflächenrauheit ist < 0.8 µm. Elektropoliert wurden die Teile entsprechend BN 94. Das Material wurde nach den Standard-Richtlinien ISO 9001:2008 geprüft.

Wir bescheinigen hiermit, dass die gelieferten Waren den kundenspezifischen Spezifikationen sowie dem der Lieferung beigelegten Zertifikat EN 10204 / 3.1B entsprechen.

*This is to confirm the material used for the mentioned articles is manufactured according to the specification.
The product contacted surface roughness meets Ra < 0.8 µm. Electropolished according to the BN 94. The test results also meet the standard requirements of ISO 9001:2008*

We confirm that all the material is in accordance to the specifications requested and enclosed in

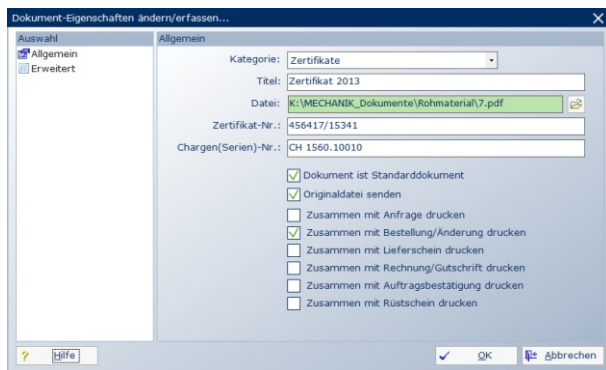
KATEGORIEN



Kategorien bringen Ordnung in die Dokumente wie Bilder, Zeichnungen, Excel-Tabellen usw.

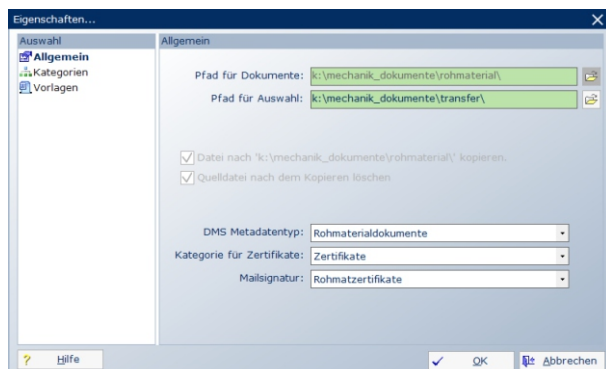
Doppelklick auf ein Dokument öffnet diese mit den zugeordneten Programm.

AUTOMATISCHER AUSDRUCK



Senden Sie eine Bestellung per Mail, wird das Dokument automatisch als Anhang eingefügt.

EIGENSCHAFTEN



Legen Sie fest, wo die Dokumente abgelegt werden sollen.