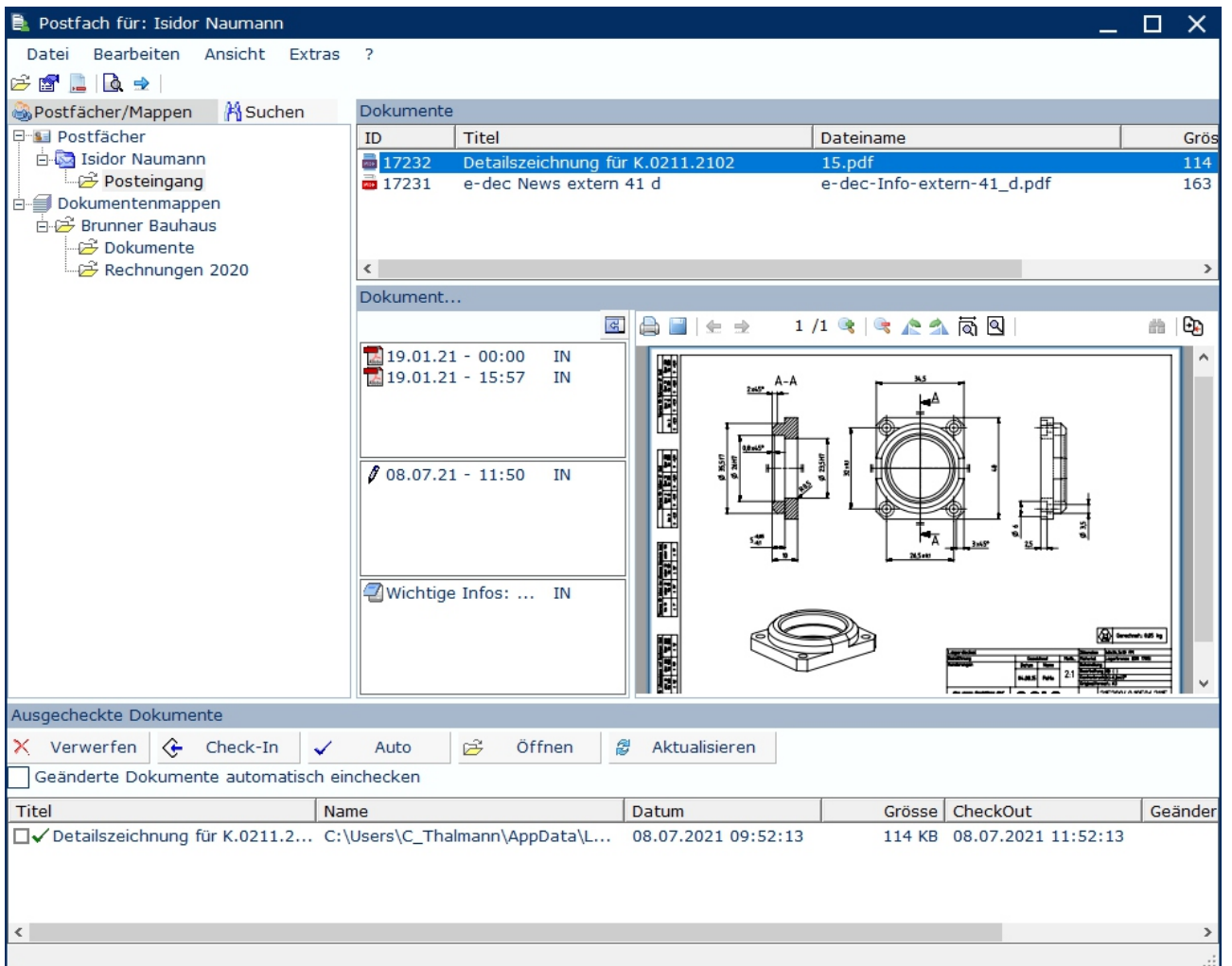


DMS

- Revisions sichere Ablage aller steuer- und geschäftsrelevanten Dokumente
- Langzeitarchivierung durch PDF/A
- Schutz vor unbemerkten Veränderungen mit nach SHA256 generiertem HASH-Code
- Zugriffsschutz durch frei konfigurierbare Sicherheitsstufen
- Volltextsuche, frei definierbare Attribute für jeden Dokumenttyp
- Öffnet den Weg zum papierlosen Büro
- Vollintegriert in MECHANIK 3000 ERP



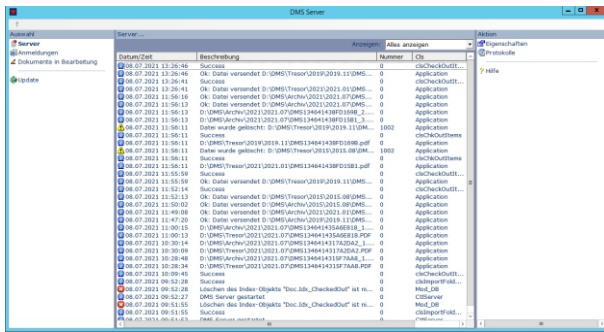
The screenshot displays the DMS interface for 'Postfach für: Isidor Naumann'. The main window shows a document viewer with technical drawings of a mechanical part, including a cross-section A-A and a 3D model. The document title is 'Detailszeichnung für K.0211.2102' (ID 17232, 15.pdf, 114 KB). Below the viewer, there is a list of documents with columns for ID, Titel, Dateiname, and Grösse.

ID	Titel	Dateiname	Grösse
17232	Detailszeichnung für K.0211.2102	15.pdf	114
17231	e-dec News extern 41 d	e-dec-Info-extern-41_d.pdf	163

Below the document viewer, there is a section for 'Ausgecheckte Dokumente' (Checked out documents) with a table showing document details:

Titel	Name	Datum	Grösse	CheckOut	Geänder
Detailszeichnung für K.0211.2...	C:\Users\C_Thalmann\AppData\L...	08.07.2021 09:52:13	114 KB	08.07.2021 11:52:13	

DMS SERVER

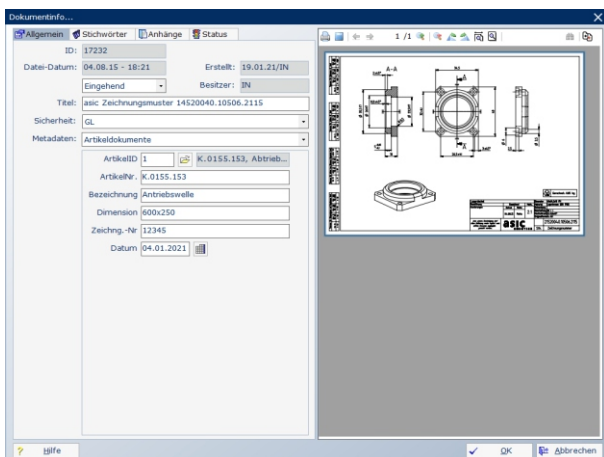


Dokumente aus dem DMS können einer Lieferantenrechnung oder einer Buchung in der Finanzbuchhaltung zugewiesen werden. Das spart Zeit, da Sie keine Buchungsbelege mehr suchen müssen.

Belege, die Sie als PDF aus den Belegmodulen wie Anfragen, Bestellungen, Offerten und Kundenaufträge erstellen, werden automatisch im DMS abgelegt.

Die Zentrale im DMS ist der DMS-Server. Nur er hat direkten Zugriff auf die Dokumente. Er ist verantwortlich für die Ablage und liefert den verbundenen Clients Kopien der Dokumente. Entweder als Vorschau oder zum Bearbeiten.

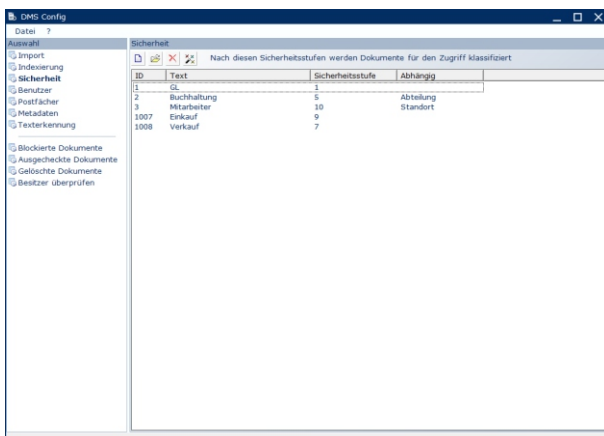
DOKUMENTEIGENSCHAFTEN



Durch frei definierbare Attribute für jeden Dokumenttyp und Stichwörter, die automatisch generiert werden, finden Sie in sekundenschnelle jedes Dokument.

Die Vorschau wird im einheitlichen PDF/A Archivformat angezeigt. Auf dem Client wird dazu lediglich der Acrobat-Reader benötigt. Nur wenn Dokumente bearbeitet werden sollen, benötigt man die entsprechenden Applikationen wie Word, Excel etc..

KONFIGURATION



Frei konfigurierbare Sicherheitsstufen schützen die Dokumente vor unbefugtem Zugriff. Ihre Mitarbeiter sehen nur die Dokumente, die sie auch sehen dürfen.

Bei jeder Änderung eines Original-dokuments wird automatisch eine neue PDF/A Version generiert.

Alle Zugriffe und Manipulationen werden protokolliert.